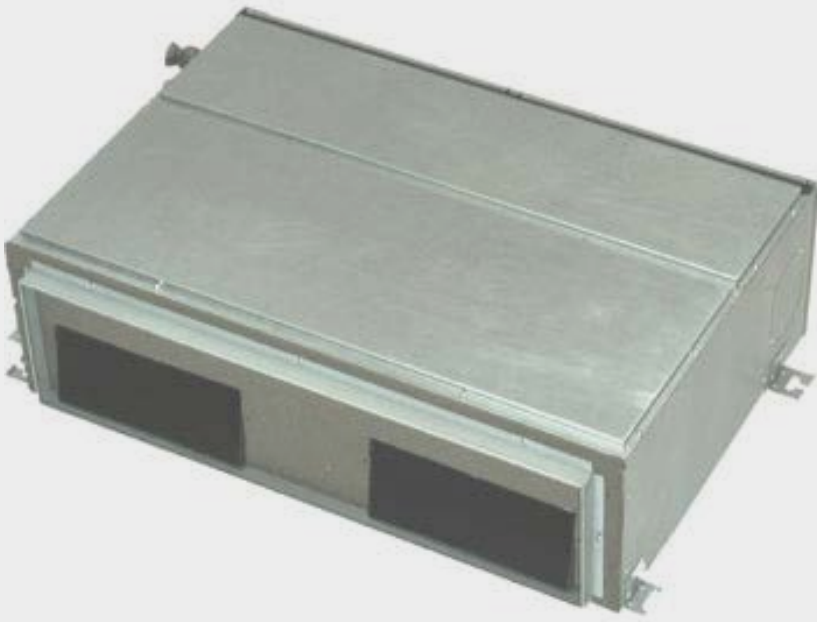
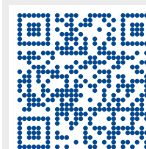


**Sistema Fenix
F-duct**



fenix



F-duct

Unità interne canalizzabili

Unità Interne canalizzate F-duct

- ✓ La soluzione canalizzata affidabile e flessibile
- ✓ Unità interne a media prevalenza per canali tradizionali
- ✓ DC Motor Inverter
- ✓ Telecomando incluso a filo ed infrarossi
- ✓ Gestione di temperatura e umidità
- ✓ Predisposta per home automation filtri estraibili
- ✓ Compatibile con sistema di gestione multizona Galaxy di Tecnosystemi



F-duct è prevalentemente destinato alle applicazioni del terziario e realizzato con grande cura nella scelta dei materiali e nell'assemblaggio dei particolari. Disponibile nelle size M e L è equipaggiato con ventilatori centrifughi di alta qualità e pompa di scarico condensa; dotato di filtri lavabili facilmente accessibili e gestibile tramite il comando universale di Fenix, in modo wireless o a filo.

Pressione fino a 62 Pa

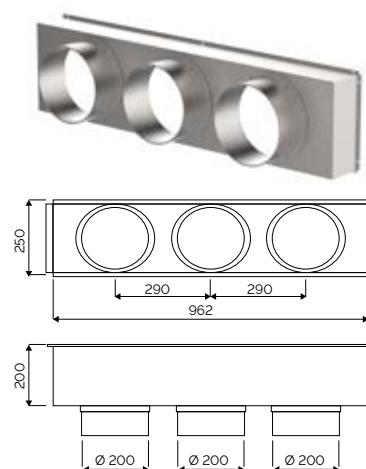
Una speciale funzione attivabile tramite la rimozione di un jumper sulla scheda elettronica, consente di aumentare la pressione per canalizzare a distanze maggiori.

Humidex

Le unità sono dotate di uno speciale sensore di umidità. Il segnale proveniente da questo sensore è utilizzato dal software di controllo che mette in relazione l'umidità del locale e la temperatura misurata dal sensore dell'aria, con l'indice Humidex che misura la temperatura percepita dal corpo umano (che è una combinazione di questi due fattori). Questa funzione è disponibile solo quando l'unità funziona in modalità auto sia in raffreddamento che in riscaldamento.

F-duct è l'unità canalizzabile a media prevalenza, da abbinare a plenum standard o realizzati in cantiere

modello	cod.	prezzo	taglie	potenza termica (kW)	potenza frigorifera (kW)
F-duct S	844110007X	€ 1.700,00	S	≤ 4,4	≤ 4,2
F-duct M	844110003X	€ 1.909,00	M	≤ 7,0	≤ 5,7
F-duct L	844110004X	€ 2.004,00	L	≤ 11,0	≤ 9,0
PLENUM 3 vie convogliatore	844070024X	€ 471,00	-	-	-

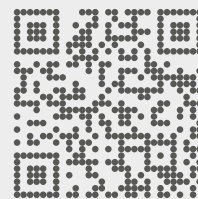


		F-duct S	F-duct M	F-duct L
Potenza max frigorifera/termica	kW	4,2 - 4,4	5,7 - 7,0	9,0 - 11,0
Taglia		S	M	L
Portata d'aria (a.-m.-b.)	m ³ /h	600-510-440	850-720-550	1050-950-720
Deumidificazione	litri/h	0,8	2,3	2,5
Prevalenza (min-max)	Pa	49-69	50-62	50-62
Velocità di ventilazione	n°	3 + Auto	3 + Auto	3 + Auto
Livello di pressione sonora (sb.-b.-m.-a)	dB(A)	54-52-49	32-35-42-47	35-40-46-49
Alimentazione elettrica	V/Ph/Hz	220-240/1/50		
Potenza assorbita frigorifera/termica	kW	0,710 - 0,900	0,076	0,118
Diametro del tubo liquido	pollici	1/4"	1/4"	1/4"
Diametro del tubo gas /Gas tube diameter	pollici	3/8"	1/2"	1/2"
Diametro dei condotti del convogliatore a due vie	mm	200	200	200
Peso netto	Kg	36	36	36
Dimensioni nette (Ht/Wt/Lt)	mm	266x926x571	266x1175x636	266x1175x636



Scarica il materiale informativo

 go.forinigroup.it/ita/materiale



fiorini

Fiorini Industries S.r.l.
Ph. +39 0543 723197 – Fax +39 0543 720413
Via Zampeschi 119 – 47122 Forlì (FC) – Italy
www.fiorini-industries.com